



FICHE TECHNIQUE JOVANY

Mise à jour : Juillet 2019

Contact Technique : Laurent Lecomte

Tel : 06 73 23 39 08

Mail : laurent.regielight@gmail.com

Contact Production : 20H40 Productions

Tel : 03 20 33 56 66

**Ce contrat technique fait partie de l'accord contractuel général.
Il doit être respecté pour le bon déroulement du spectacle. Une adaptation est
très souvent possible, n'hésitez pas à contacter Laurent Lecomte.**

Merci de nous communiquer dès réception de la fiche technique :

- horaire du spectacle, horaire d'entrée public,
- plans techniques de la salle et configuration de la scène,
- liste du matériel technique dont vous disposez
- occultations à prévoir,
- plan d'accès voiture et camion et éventuelles autorisations de circuler,
- éventuelles restrictions spécifiques imposées par la direction de la salle.

1) Hospitalité :

A) Transfert (se rapprocher du régisseur)

Dans le cas où nous voyageons en train ou en avion merci de prévoir les transferts gare –aéroport / salle, Salle / Hôtel et Hôtel / Gare –Aéroport

B) Accès technique – Parking (si voyage en camion)

Prévoir un parking pour un véhicule de type Camion 12 M3. Au cas où le parking ne serait pas dans une zone privative (ex. : voie publique), prévoir les autorisations nécessaires pour ces véhicules, avec une matérialisation des zones réservées. Dans le cas où les véhicules ne pourraient pas stationner sur les lieux de déchargement, prévoir un parking gardienné à proximité.

C) Loges :

Loge Jovany :

Prévoir :

2 Petites serviettes

1 Drap de bain

1 Miroir psyché

1 Canapé

1 Boite de mouchoirs en Papiers

10 Petites bouteilles d'eaux

2 Canettes de Perrier

4 Canettes Coca et Coca zéro

Café

Des fruits secs (abricots, amandes et noix de cajou sans sel)

Fruits de saison

Loge technique :

Prévoir une loge avec accès Wifi

Table et chaises

D) Repas

Pour le midi, 1 ou 2 repas complets (à caler avec le régisseur) vers 13H00

Pour le soir 2 à 3 repas complets (à caler avec le régisseur) après le spectacle

2) SALLE :

A) Disposition de la salle

Dans le cas où des parterres de chaises sont installés, merci de rapprocher au maximum le premier rang et éviter une allée centrale

Aucun panneau publicitaire ne sera accepté dans l'enceinte de la salle de spectacle.

La salle devra être totalement « mise au noir » durant le spectacle ; prévoir l'installation d'occultations au besoin, et si l'éclairage de certains blocs de secours restent gênants, procéder dans le respect des règles de sécurité à la pose de gélatines pour en atténuer les effets.

B) Régie

La régie son et la régie lumière doivent se situer en salle au centre où audition et visibilité sont de qualité (éviter les sous-balcon si possible).

C) Accès loges

Seules les personnes accréditées par la Production, pourront accéder à l'espace des loges.

2) TECHNIQUE :

A) Dimensions de la scène et équipements

- Le sol devra être noir mat ou recouvert d'un tapis de danse
 - Ouverture : 5 M (minimum)
 - Profondeur : 5 M (minimum)
 - Hauteur sous grill : Variable en fonction des salles
 - Pendrillonnage à l'italienne 3 plans
 - 1 escalier pour aller en salle (pendant le spectacle)
 - Un accès en coulisse en fond de scène, jardin ou cour
 - Occultations jardin/cour si nécessaire selon les salles
 - Perches ou ponts en nombre suffisant pour réaliser le plan de feu
- Si ces données posent problème, merci de nous contacter.

B) Son

Nous venons sans technicien son, merci de fournir un technicien qui fera les réglages micro et guitare et qui assurera le son pendant le spectacle. Notre technicien lumières lancera les bandes son.

Merci de fournir :

- Un système de diffusion professionnel de marque reconnue (Meyer Sound, C.Heil, DnB, Adamso, Nexon,...) suffisant pour la capacité du site et le nombre de personnes.
- 1 console Numérique en fonction de l'équipement de votre salle
- 2 Enceintes retour (type PS 15, MTD 115) en side et sur pied (hauteur de base de l'enceinte = 1,50m)
- 1 Pied de Micro droit
- 1 Raccord en Mini jack pour raccord sur notre PC

Nous fournissons :

Le micro DPA 4066 + Systeme HF

La Guitare + Système HF

LE PC pour les bandes son.

C) Lumière

Matériel à fournir :

11 PC 1 KW Juliat
8 Découpes 614 SX (Prévoir 3 iris)
4 PAR CP 61
4 FL 1300 (ou Horiziode)
PAR LED RGBW avec ZOOM entre 5 et 10 en fonction de la salle et de la scène
4 Pieds Type Wind Up noir
2 Pieds type 126 (1,5M de haut)
1 Base de sol (pour mettre un PAR LED)
1 Machine à brouillard type MDG Atmosphere (pas de MAX 3000) + Ventilateur
1 Console à mémoire
5 gélamines LEE 147 (pour les PC de 7 à 10)

Nous fournissons :

1 Lustre (circuit 18)
1 Powerdrop (circuit 17)
5 Pieds avec ampoules (Circuits 19 à 21, Prévoir 2 triplettes et 2 rallonges 5m)
1 Effet Airbust (étincelles froides)

D) Décors et Accessoires :

A fournir :

1 Bouteille de CO2 (Type bouteille pour les pompes à bières)

Dans le cas où nous voyageons en train ou avion (se rapprocher de notre régisseur), **merci de nous fournir les éléments suivants :**

1 Malle Fly case à roulettes (avec freins) dimensions : 120 x 60 x 60 cm
1 Fauteuil type club foncé (imitation cuir si possible)

E) Horaires - Planning

Arrivée de l'équipe de tournée entre 9H et 10H 00 (à confirmer selon le planning de la tournée).

Le matériel son et lumière devra être prêt au réglage à notre arrivée.

Devront être présents dès notre arrivée jusqu'à notre départ :

1 responsable de la salle
2 techniciens lumière pour les réglages
1 technicien son (nous aurons besoin de lui que l'après midi)

10h-13h : Montage lumière, décor, son de la production.

14h 18h : Réglages lumière

18h 19h : Réglages Son

F) Balances – Répétitions

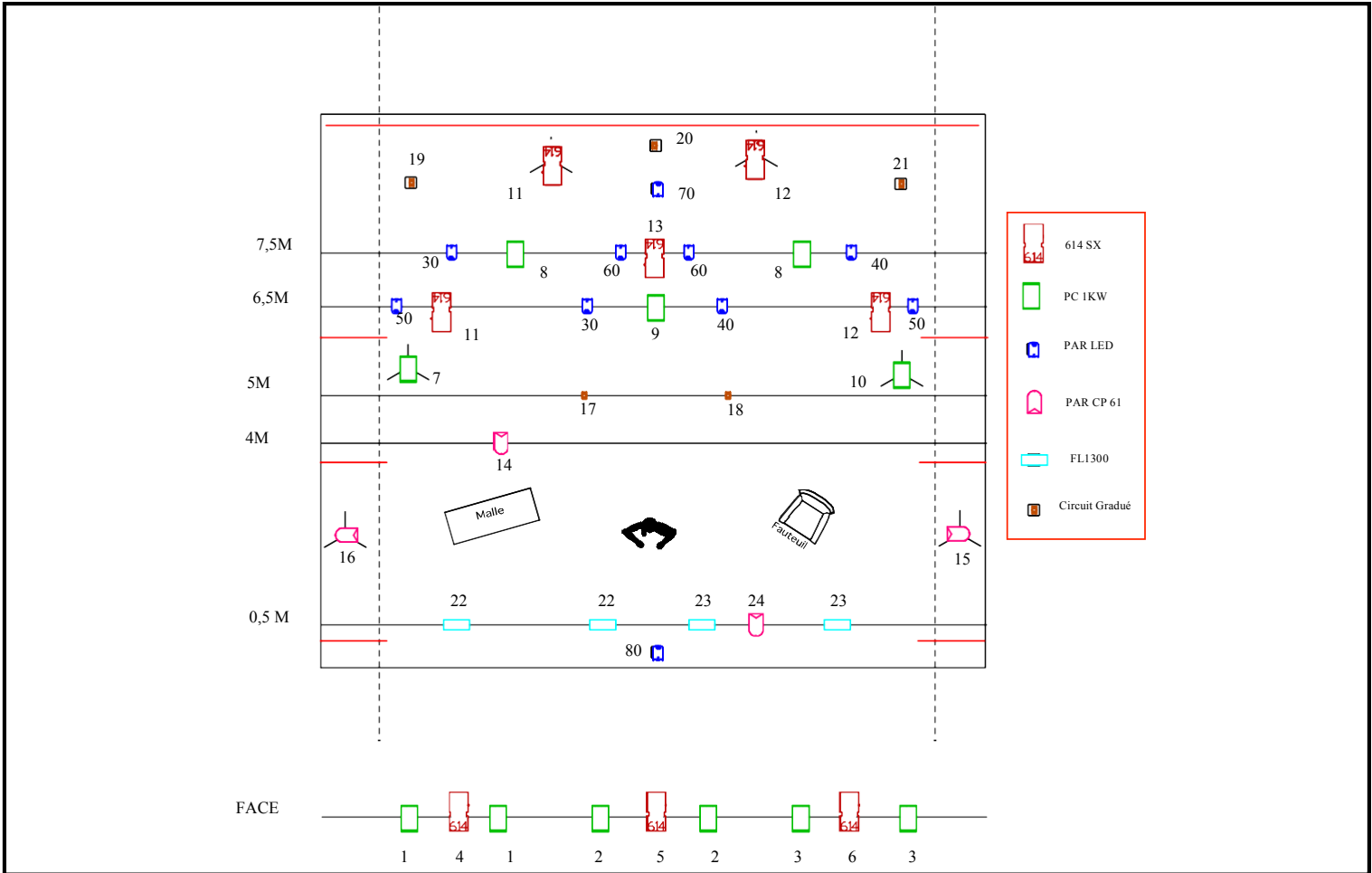
Aucune personne (hormis le personnel technique indispensable) ne sera admise dans l'enceinte de la salle pendant les répétitions ou les balances.

G) Nettoyage plateau

Merci de prévoir le nettoyage de la scène avant l'ouverture des portes au public par une personne de service.

H) Accès Public

L'ouverture des portes, la montée sur scène de l'artiste ne se fera qu'avec l'accord du Régisseur de la Tournée.



JOVANY
 Mise a jour Juillet 2018
 Laurent LECOMTE
 Tel : 06 73 23 39 08