

# FICHE TECHNIQUE PIANISTE(S)

## MAJ 04/2018

Régie: Jérémy Scherpereel : +33 6 19 72 05 79 - poypoymix@gmail.com  
Prod : Cyril Le Jallé : +33 6 27 16 26 53 - pianistologie@gmail.com

*Vous trouverez ci-dessous le descriptif du matériel nécessaire au bon déroulement du spectacle.  
Merci de bien vouloir nous contacter en amont de la date afin que nous puissions valider et/ou adapter le kit le cas échéant.*

### SON

#### DIFFUSION FOH:

Système de bonne qualité avec Sub type L.acoustic, D&B, Adamson ou équivalent, de puissance adaptée à la salle et homogène sur l'ensemble de l'audience (Front-fills et rappels si nécessaires)

#### RETOURS :

Retours mixés depuis la régie FOH

- . 2 retours de scène identiques sur 2 circuits séparés **en sides sur pied ou lyre** (L acoustics X8, Nexo PS10...)

#### REGIE :

Régie dans le public, face à la scène et centrée. Traitement de la diffusion accessible en régie. Prévoir l'espace nécessaire pour un ordinateur, une carte son et un contrôleur MIDI fournis par la compagnie.

- . 1 console numérique professionnelle (Yamaha QL1/CL1/LS9 ou équivalent)

Si console analogique (Midas, Soundcraft, Yamaha...), prévoir:

- . 16 entrées/8 aux
- . 2 reverb type PCM 70/M2000
- . 1 delay type D-Two
- . 3 canaux de compresseurs (Drawmer, BSS, DBX)
- . 2 EQ 2\*31 bandes (Klark, BSS)

#### PLATEAU / SOURCES :

. 2 liaisons HF série UR : 1 émetteur UR1m (nous fournissons le micro serre-tête) et 1 émetteur main UR2 Beta58

. 2 micros statiques type KM184 et 1 micro dynamique type Beta58

. 2 grands pieds de micro à perche télescopique et 1 grand pied de micro à grande perche, ainsi qu'une barre de couple

#### PATCH :

F.O.H	INSTRUMENT	MIC.	INSERT	PIED MIC.
1	MOTU 1	(en régie)		
2	MOTU 2	(en régie)		
3	MOTU 3	(en régie)		
4	MOTU 4	(en régie)		
5	Piano Lo	KM184		grand/perche téléc.
6	Piano Hi	KM184		barre de couple
7	Loop	Beta58	comp	grand/perche téléc.
8	Voix Simon	HF UR1m DPA4088	comp	
9	HF Main	HF UR2 Beta58	comp	grand/grande perche

## PLATEAU

Dimensions minimum idéales : 6m\*4m, boîte noire à l'italienne de préférence, fond de scène lisse (non-drapé, merci de nous en informer au cas contraire)

### PIANO :

Prévoir un piano à queue Yamaha (C3, C5, C7, Cfx...) noir laqué avec son tabouret réglable, **accordé à 440Hz impérativement** (bandes sons à ce diapason) pour la balance, retouché avant chaque représentation si nécessaire.

N'hésitez pas à nous contacter en cas de difficulté à le fournir.

### DECOR :

Prévoir un portemanteau perroquet foncé type « bistro » (seulement si nous voyageons en train)

## VIDEO

### VIDEO PROJECTEUR:

Accroché au manteau idéalement derrière une frise (cf plan de feu), il sera d'une puissance minimum de 3000 lm et le plus silencieux possible. Dans le cas d'un vidéoprojecteur de forte puissance (>6000 lm), un shutter commandé de la régie serait apprécié.

### SURFACE DE PROJECTION :

L'image sera projetée sur le fond de scène noir. S'il est équipé de pendrillons, ils devront être lisses (pas de drapage).

L'image aura une base d'environ 2m pour un plateau de 6m d'ouverture, nous adapterons sa dimension en fonction du plateau et la position du vidéoprojecteur le cas échéant.

### SIGNAL:

Nous fournissons le signal en VGA à la régie.

## LUMIERE

### PROJECTEURS :

- . 11 PC 1Kw
- . 2 PC 500W
- . 2 Découpes 1kW avec couteaux
- . 1 PAR64 CP61
- . 9 PAR56 NSP
- . 2 ACP1001 ou 2 FL1300

### PUISSANCE:

- . 21 Circuits de gradateur 3 kW

### GELATINES: (LEE FILTER)

- . 2\*152 (PC 1kW)
- . 4\*202 (PC 1kW)
- . 2\*205 (PC 1kW)
- . 1\*180 (PC 1kW)
- . 5\*106 (PC 500W)
- . 11 diffuseurs Rosco 119 (PC 1kW)

### AUTRES:

- . 1 Pupitre avec minimum 12 prépas (Type MA LightCommander) que le technicien d'accueil connaîtra parfaitement (patch électronique, programmation, chases...)
- . 6 platines de Sol

# SPECTACLE PIANISTES DE SIMON FACHES

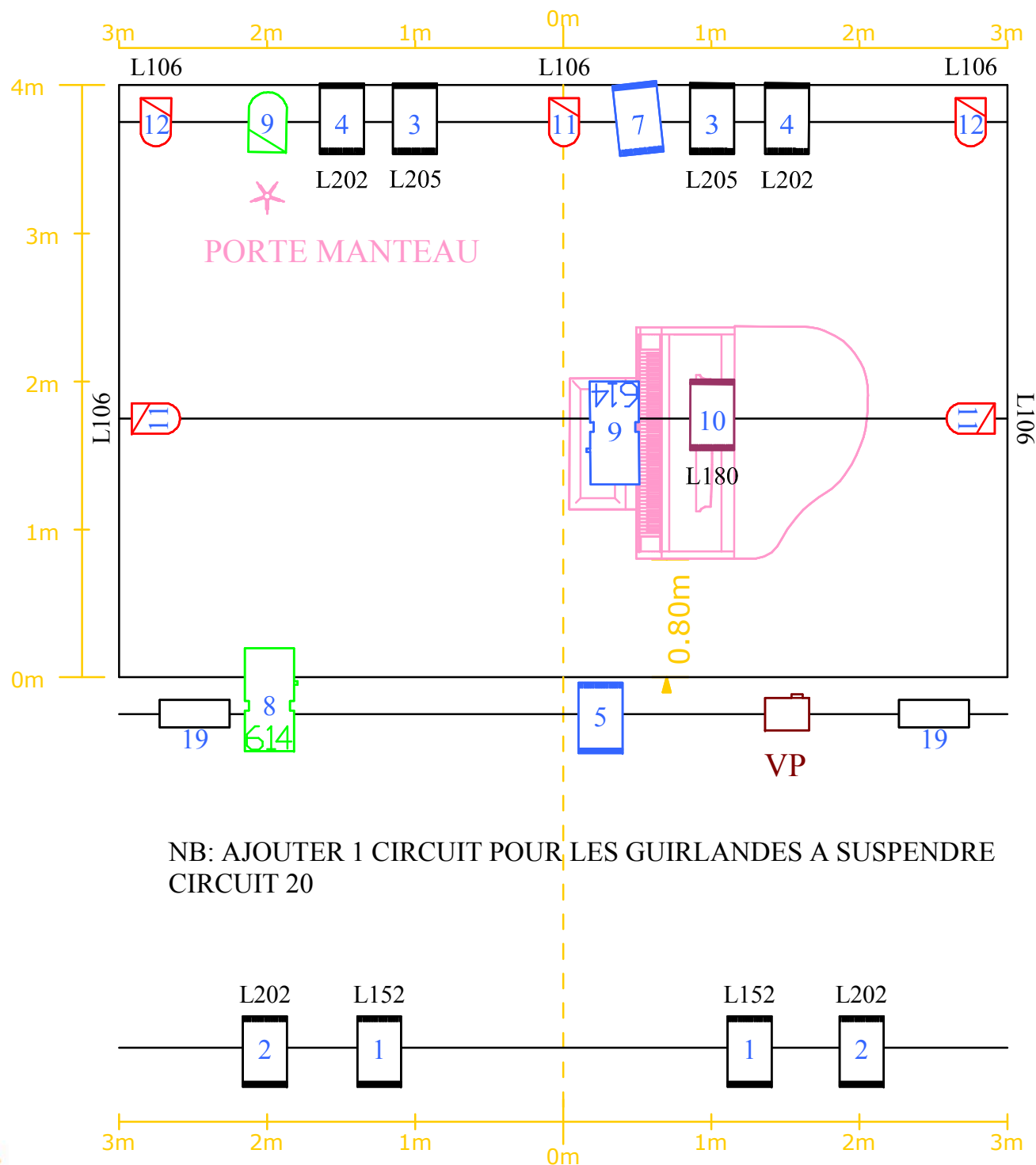
## NOTES

- nous demandons:
- 1 console lumière avec un mini de 12 submasters
  - tout les PC devront être équipés d'une gélât de diff type Rosco 119
  - 21 circuits grada
  - les couleurs de gelat sont en LEE FILTER

EVIDEMENT CE PLAN DE FEU EST ADAPTABLE!

## Legend

Symbol	Count	Name
	11	PC 1KW (AJOUTER UNE GELAT DE DIFF TYPE ROSCO 119)
	2	DECOUPE 1KW
	1	PAR 64 CP61
	9	PAR 56 CP61
	2	PC 500 W
	2	ECLAIRAGE PUBLIQUE TYPE FL1300
	1	Small Video Projector








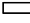

# SPECTACLE PIANISTES DE SIMON FACHES

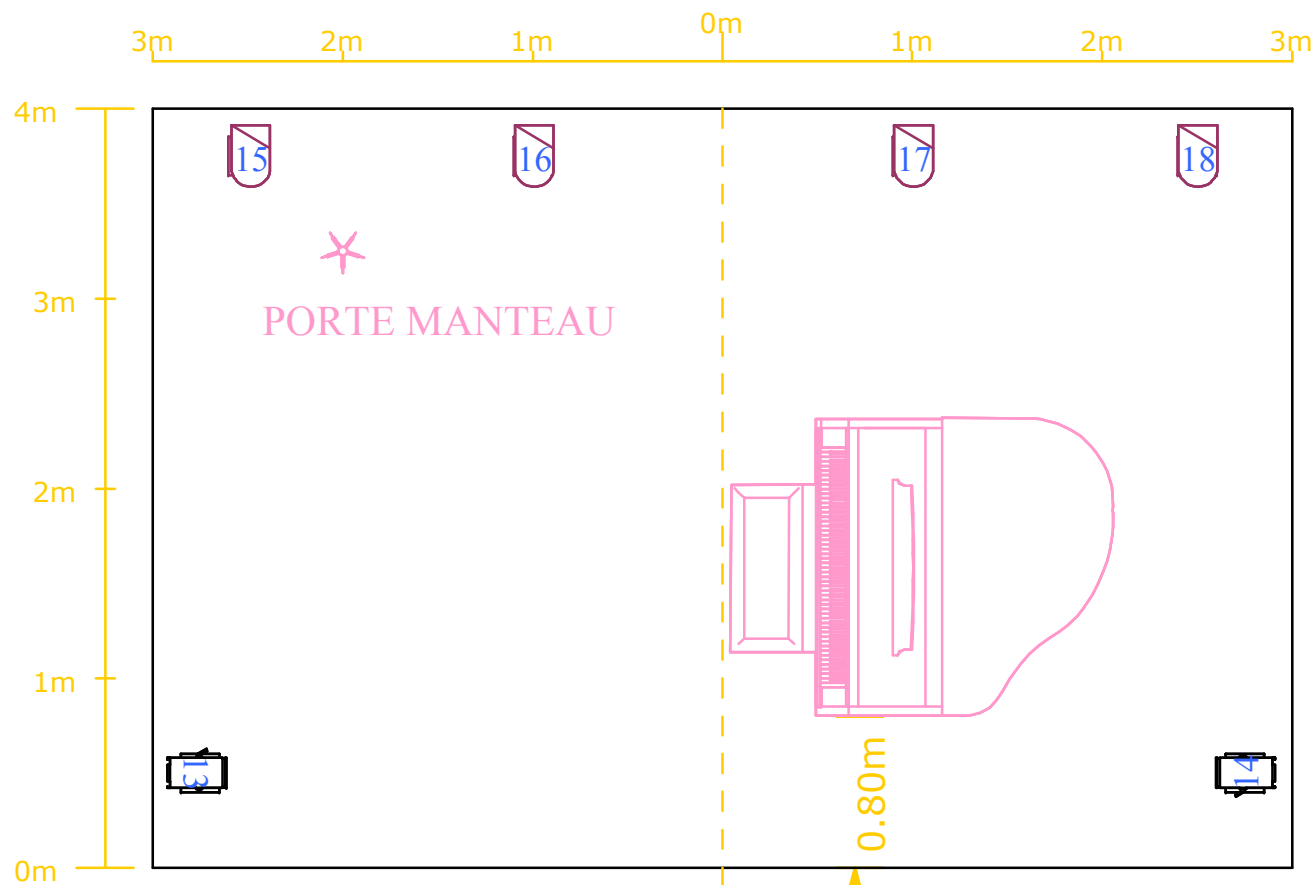
## NOTES

- nous demandons:
- 1 console lumière avec un mini de 12 submasters
  - tout les PC devront être équipés d'une gélât de diff type Rosco 119
  - 21 circuits grada
  - les couleurs de gelat sont en LEE FILTER

EVIDEMENT CE PLAN DE FEU EST ADAPTABLE, N'HESITE

## Legend

Symbol	Count	Name
	11	PC 1KW (AJOUTER UNE GELAT DE DIFF TYPE ROSCO 119)
	2	DECOUPE 1KW
	1	PAR 64 CP61
	9	PAR 56 CP61
	2	PC 500 W
	2	ECLAIRAGE PUBLIQUE TYPE FL1300
	1	Small Video Projector



NB: AJOUTER 1 CIRCUIT POUR LA LUMIERE PUPITRE  
CIRCUIT 21