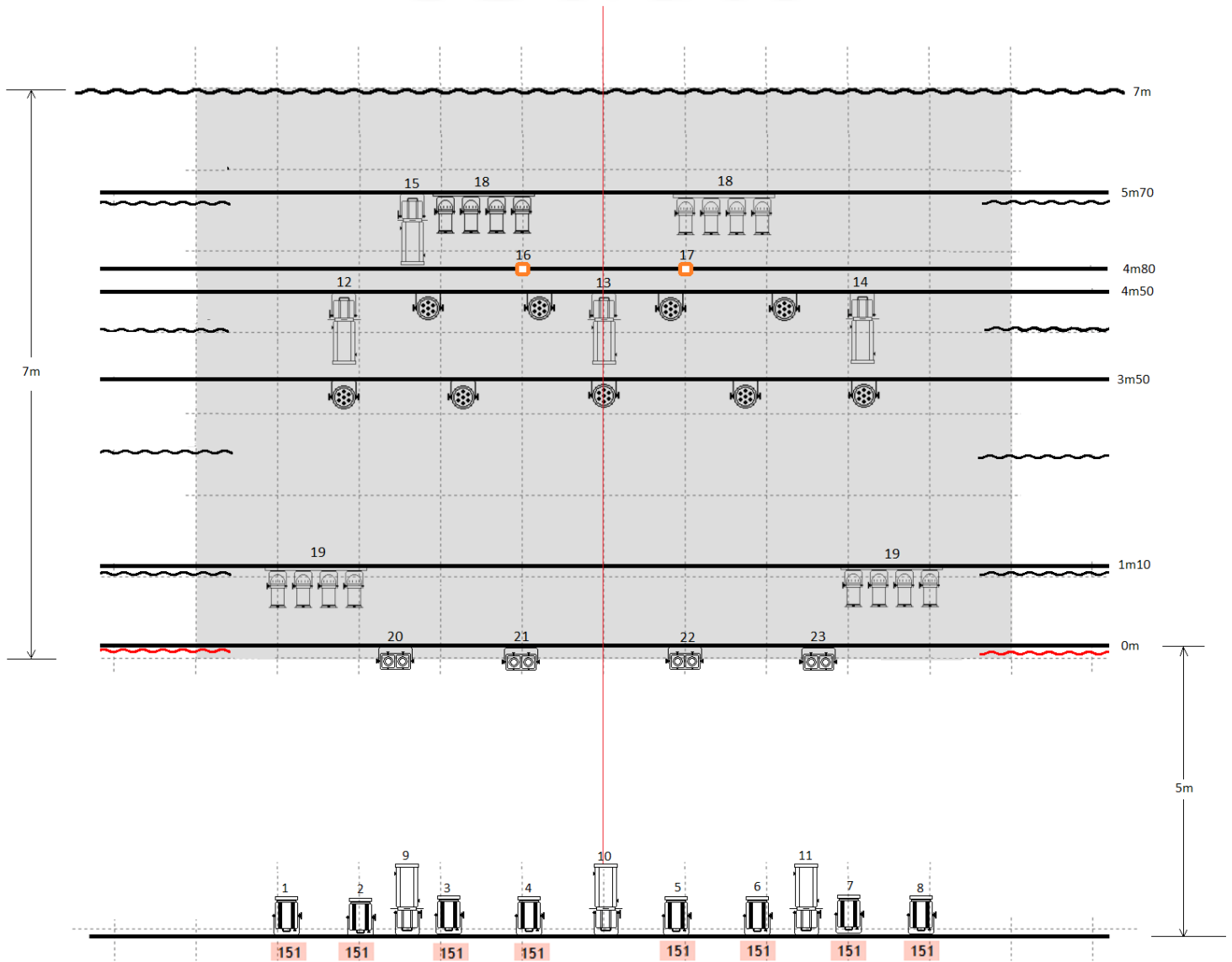


JOVANY



FACE

	Découpe 2kW type 714sx avec Iris	X7
	PC 1kW	X8
	ACL	X3
	Blinder FL1300	X4
	PAR LED avec ZOOM	X9
	Circuit Gradué	X2

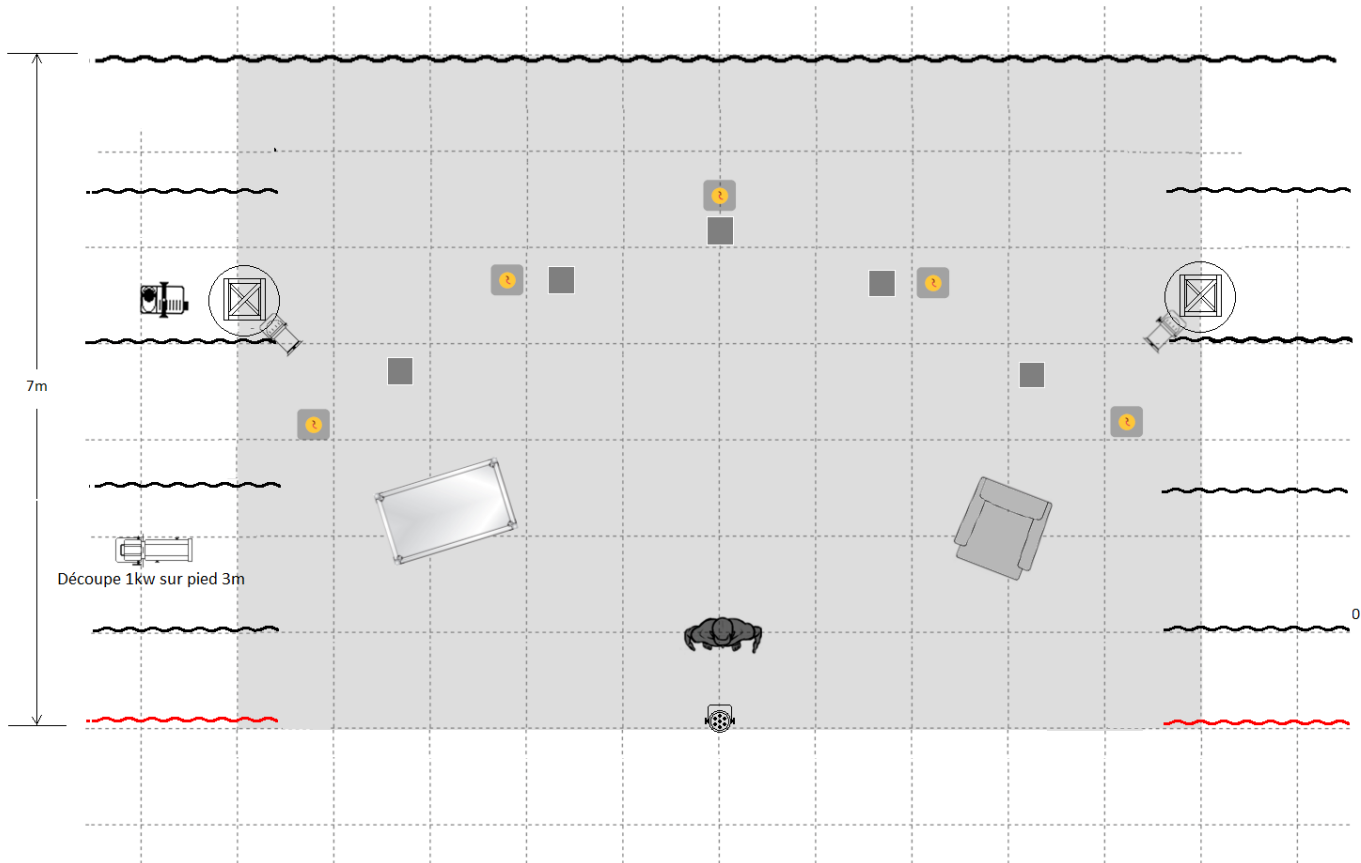
!! Infos à noter !!

Prévoir le Câblage DMX pour toute la lumière.

Prévoir un nombre de frises équivalent aux nombre de perches.

La régie est faite par un seul régisseur, les régies son et lumière devront donc être côte à côte.

JOVANY



Outre le Flight Case demandé dans la fiche technique, merci de mettre différent type de flight cases à notre disposition pour "habiller" la scène

	Découpe 1Kw sur pied 3m	X1
	Sunstrips debout sur platine	X5
	PAR LED ZOOM	X1
	Ampoule sur pied (optionnel)	X5
	Brouillard Antari HZ500 / DF50 ...	X1

